

EFFEKTE

LIGHTING ACCESSORIES

Bewegte Projektionen erzielen die höchste Aufmerksamkeit bei der Präsentation von Marken und Produkten. Mit den speziell abgestimmten Effekten von Derksen Lichttechnik lassen Sie Ihr Motiv rotieren, kreisen, pendeln oder davongleiten. Sie wollen ihr Logo auf dem Zifferblatt einer riesigen Projektionsuhr platzieren? Mit dem individuell gefertigten Zubehör von Derksen ist dies möglich!

Animierte Motiveffekte können wirklickeitsnah Wolken, Wasser, Feuer oder Schnee projizieren und inszenieren Erlebniswelten, die den Betrachter in ihren Bann ziehen. Das Spektrum der Effekte ist riesig und jedes Gerät ist optimal für den professionellen Dauereinsatz in Derksen Grafik-Lichtwerfern abgestimmt.

In relation to presentation of trade marks and products, moved projections get the most attention. With the specific compatible effects of Derksen Lichttechnik, you let your motif rotate, circle, sway or slip away. You want to show your logo on a clock face of a huge projection clock? That is possible with the individual manufactured accessories of Derksen!

Movable motif effects can project realistic clouds, water, fire or snow and stage adventure worlds that put a spell on the viewer. The spectrum of effects is enormous and each appliance is exactly compatible for a permanent using in Derksen projectors.



UHRZEIT PROJIZIEREN | TIME PROJECTION

Überall im öffentlichen Raum, wo Pünktlichkeit eine Rolle spielt, können Sie mit der Derksen Projektionsuhr ein breites Publikum sekundengenau über die aktuelle Uhrzeit informieren, z. B. in Amtsgebäuden, Bahnhöfen, Theatern, Kinos. Die Projektionsuhr ist gleichermaßen für Innenräume als auch für Außenprojektionen mit den Lichtwerfern der A-compact-Serie geeignet. Zifferblatt und Zeiger können nach Ihren Vorgaben individuell gefertigt werden. Das Zifferblatt eignet sich optimal, um dort

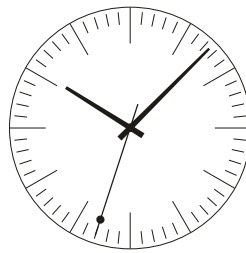
ein Markenlogo zu platzieren. Projektionsuhren, die in dem Design von Markenuhren ausgeführt werden, haben sich bei der Produktpräsentation namhafter Hersteller bewährt.

With Derksen projection clock you can inform a big audience about the actual exact time in every public area, where punctuality is an important part, for instance official buildings, train stations, theatres and cinemas. The projection clock is

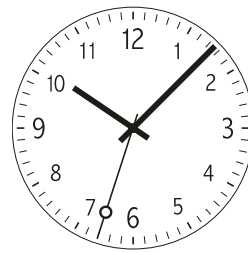
appropriated for indoor use as well as outdoor use with the A-compact-series projector. The clockface and hand style can be fabricated individually by your demands. The clockface is convenient to position a trade mark logo on it. Projection clocks in a design of trade mark clocks have proven in product representation of well-known manufacturers.

STANDARD DESIGNS

Eines der abgebildeten Standard-Designs ist bereits in Ihrer Projektionsuhr enthalten. Optional können die gezeigten Standard-Designs mit einem eigenen Logo versehen werden. Zifferblatt und Zeiger können auch komplett nach Ihrer individuellen Vorlage gefertigt werden.



Classic



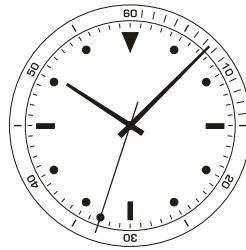
Function



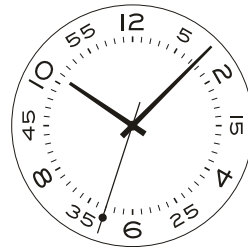
Metro

STANDARD DESIGNS

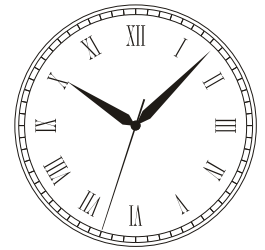
There is one of the shown standard designs already contained in your projection clock. The displayed motifs can be provided optionally with your own logo. Clock face and hand style also can completely be designed by your individual patterns.



Nautic



Rapid



Roman



LEISTUNGSMERKMALE

- Quarzgenaue Stunden-, Minuten- und Sekundenanzeige
- IR-Fernbedienung zum Einstellen der Uhrzeit optional erhältlich
- Optional mit Funk-Modul (DCF77-Standard)
- Zifferblätter und Zeiger können mit Grafiken frei gestaltet werden

PERFORMANCE FEATURES

- Hour, minute and second display with quartz precision
- IR-remote for setting the time is optionally available
- Optional radio clock module (DCF77-standard) available
- The clock face and hand style can freely be designed to incorporate graphics



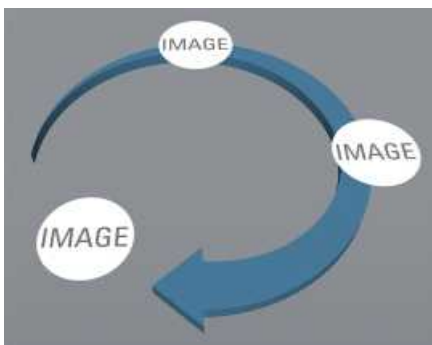
BEWEGTE PROJEKTIONEN | MOVING PROJECTIONS

RUNDSPIEGEL

Ein elektronisch gesteuerter Spiegel bewegt das Motiv auf einer Kreisbahn. Radius und Drehrichtung können an die Raumsituation angepasst werden, die Geschwindigkeit lässt sich stufenlos regeln. Das Motiv bleibt immer im gleichen Winkel zum Betrachter ausgerichtet, so dass Texte und Abbildungen nicht auf den Kopf gedreht erscheinen.

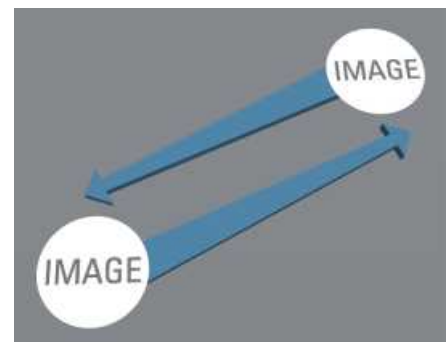
CIRCULAR MOTION MIRROR

An electronically controlled mirror moves the motif on a circular path. The radius and the turning direction can be individually adjusted to the spatial situation, the velocity is continuously variable. For the viewer, the motif remains at the same angle, so the texts and graphics do not appear upside down.



SCHWENKSPIEGEL

Das Motiv wird von einem elektronisch gesteuerten Spiegel auf einer geraden Linie hin und her bewegt. Jede Bewegungsrichtung ist möglich: von links nach rechts, von oben nach unten oder diagonal. Der Schwenkbereich und die Geschwindigkeit können eingestellt werden.



PIVOT MIRROR

The motif is moved to and from on a straight line by an electronically controlled mirror. Any moving direction is possible: from left to right, up and down or in diagonals. The pivot area and the velocity can be adjusted.

WECHSELNDE PROJEKTIONEN | CHANGING PROJECTIONS



ADAC Geschäftsstelle und Verwaltung, Dortmund | Headquarter of the German Automobile Club ADAC, Dortmund

Gobo Magazin

Das Magazin wird in den Strahlengang des Projektors eingesetzt und wechselt die Motive automatisch. Es sind Magazine für 3, 5 oder 6 Glasgobos erhältlich. Die Verweildauer der projizierten Motive lässt sich am Gerät einstellen oder kann per DMX 512 gesteuert werden. Der optional erhältliche Abschatter sorgt für einen sanften Übergang beim Wechsel der Motive.

Gobo Magazine

By inserting the magazine into the optical path of the projector, the motifs change automatically. Magazines for three, five or six glass gobos are obtainable. The remaining length of the projected motif can be set on the appliance or also be controlled by the DMX 512. The optionally available shutter allows easy transitions between motifs.

LICHTEFFEKTE FÜR BESONDERE ANLÄSSE LIGHT EFFECTS FOR SEVERAL OCCASIONS

Lichteffekte faszinieren: an besonderen Orten, zu den Jahreszeiten, an wichtigen Feiertagen und Ereignissen. Der phantasievolle, spielerische Einsatz von Licht erzeugt eine zauberhafte Atmosphäre, die Besucher in ihren Bann zieht. Das vielfältige Angebot

an Effekten bietet fast grenzenlose Gestaltungsmöglichkeiten...

Light effects fascinate: at special places, during the four seasons, at important holidays and events. The imaginative and

playful application of light creates an atmosphere of magic and charms the visitors. The multifaceted range of effects offers almost limitless possibilities of creation...



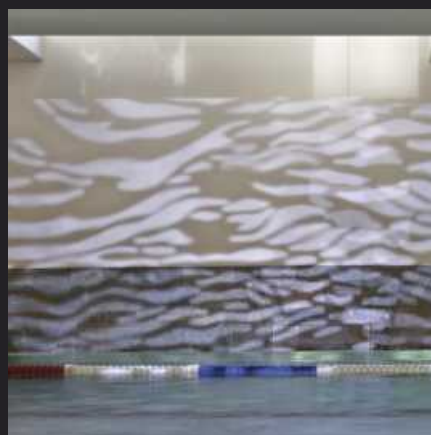
Der Öleffekt inszeniert eine ruhige, ausgelassene Atmosphäre und kann durch die Auswahl der Öle farblich an das Ambiente angepasst werden.

The oil effect stages a soft and relaxed atmosphere. The selection of the oils enables the coloured phasing to the ambience.



Der Schneeeffekt darf nicht fehlen, wenn in der Vorweihnachtszeit eine richtig winterliche Stimmung entstehen soll.

For a winter-like ambience at Christmas time, the effect of snow cannot be missed.



Realistisch fließendes Wasser und Wellen bilden die passende Kulisse für öffentliche Bäder und Wellness-Angebote.

Realistic flowing water and waves create the ideal scenery for public baths and wellness services.



Das Prisma bildet eine Projektion vierfach ab und lässt sie kaleidoskopartig durch den Raum fliegen.

The prism illustrates the projection fourfold and makes it flying through the room like a kaleidoscope.

ÜBERSICHT: EFFEKTE MIT BEWEGUNG | SUMMARY: EFFECTS WITH MOTION

Projektionsuhr Projection Clock	Projiziert die Uhrzeit quarzgenau Projects the time with quartz precision	Farbrad Colour Wheel	Weicher Wechsel von 5 Lichtfarben Five colours are softly changed
Magazin Magazine	Wechselt automatisch bis zu 6 Motive Changes automatically up to 6 motifs	Abschatter Shutter	Das Motiv wird ein- und ausgeblendet The motif appears and disappears
Rundspiegel Circular Motion Mirror	Bewegt das Motiv auf einer Kreisbahn Moves the motif on a circular path	Flammeneffekt Fire Effect	Projiziert züngelnde Flammen in rot-gelb Projects flames, red and yellow coloured
Schwenkspiegel Pivot Mirror	Das Motiv pendelt auf einer Linie The motif waves on a line	Wolkeneffekt Cloud Effect	Projiziert ziehende Wolken am Himmel Projects drifting clouds in the sky
Lauflichteffekt Running Light Effect	Das Motiv bewegt sich auf einer Linie The motif moves on a line	Öleffekt Oil Effect	Projiziert fließende, farbige Ölblasen. Projects floating, coloured oil bubbles
Rotor Rotor	Das Motiv wird um seine Achse gedreht The motif turns on its own axis	Schneeeffekt Snow Effect	Projiziert rieselnde Schneeflocken Projects trickling snowflakes
Prisma 2-fach Prism 2 fold	Die Projektion wird 2-fach geteilt The projection is split twice	Windeffekt Wind Effect	Windartige Wellen bewegen das Motiv Wind like waves move the motif
Prisma 4-fach Prism 4 fold	Die Projektion wird 4-fach geteilt The projection is split four times	Wassereffekt Water Effect	Projiziert realistisch fließendes Wasser Projects realistic floating water

Technische Details der Effekte finden Sie in der Produktliste, S. 62. | You can find technical detail information in the product list, p. 62.

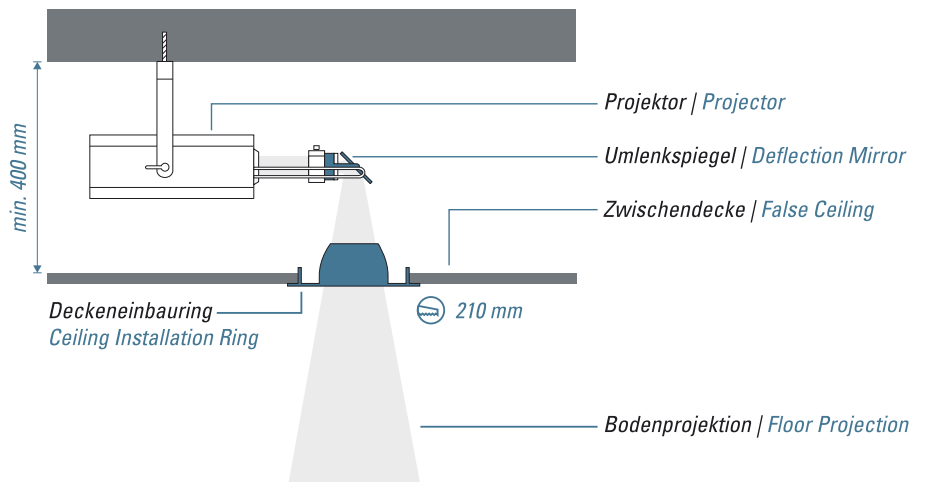
DECKENEINBAU | CEILING INSTALLATION

BODENPROJEKTION

Der Grafik-Lichtwerfer wird horizontal in der Zwischendecke eingebaut. Das Motiv wird über einen Umlenkspiegel und durch einen Deckeneinbauring auf den Boden projiziert.

FLOOR PROJECTION

The Projector is installed horizontally into the false ceiling. With a deflection mirror and a ceiling installation ring, the motif is projected onto the floor.



WANDPROJEKTION

Der Grafik-Lichtwerfer wird horizontal in der Zwischendecke eingebaut. Das Motiv wird durch einen Deckeneinbauring und über zwei Umlenkspiegel auf die Wand projiziert.

WALL PROJECTION

The projector is installed horizontally into the false ceiling. With one ceiling installation ring and two deflection mirrors, the motif is projected on the wall.

